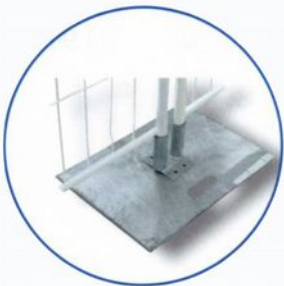
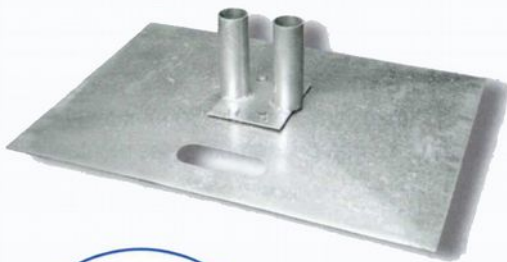


Montant pour clôture mobile

Structure en acier galvanisé, avec douilles pour emboîter les tubes supports de la clôture de chantier et étriers pour relier 2 clôtures de chantier, sur 2 platines se trouvent des alésages pour l'enfoncement de piquets pour la fixation du pied au sol; dimensions: profondeur 120 mm, hauteur 850 mm, largeur au sol 800 mm

	Réf.	kg	Cond.
galvanisé	3B150	4,5	50



Plaque clôture mobile

avec poignée de transport pour faciliter le maniement, avec douille enfichable à visser pour relier 2 clôtures de chantier, jeu de vis incl., dimensions de la platine: 500 mm x 700 mm

	Réf.	kg	Cond.
galvanisé	3B151	12,5	10



Platine

pour relier 2 clôtures de chantier au moyen de douilles pour emboîter les tubes, adaptée pour une installation stationnaire, avec 4 alésages dans la platine pour le chevillage, dimensions: 130 mm x 160 mm

	Réf.	kg	Cond.
galvanisé	3B152	2,0	10



Support fil barbelé forme Y

Pièce Y à fixer sur les clôtures de chantier. Réalisée en tube rond Ø 26,9 mm, avec 2 alésages pour la fixation du fil barbelé sur les branches de la pièce Y

	Réf.	kg	Cond.
galvanisé	3B156	1,3	1